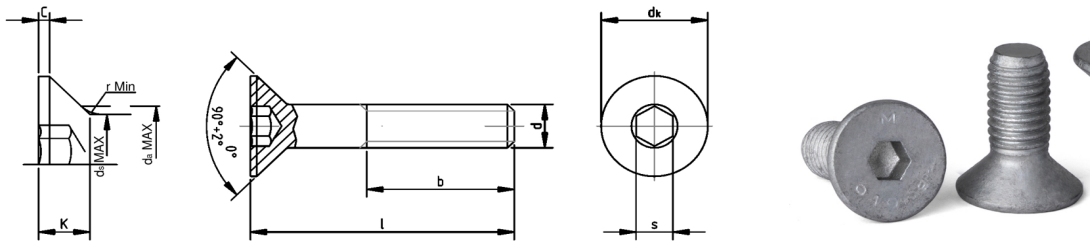


## VITI A TESTA SVASATA PIANA CON CAVA ESAGONALE

TSPCE / CLASSI: 8.8 - 10.9 - 12.9 / CATEGORIA: A - FILETTATURA METRICA ISO



Le misure al di sopra della linea rossa presentano una porzione filettata pari a "l-ig" mentre quelle al di sotto pezzi sono fornibili con diametri, passi e caratteristiche differenti a seconda dell'esigenza del Cliente

DIMENSIONI PRINCIPALI									
d	M3	M 4	M 5	M 6	M 8	M 10	M 12	M 14	
dk	6	8	10	12	16	20	24	27	
k	1,8	2,4	3,1	3,7	4,8	6	7,2	7,8	
s	2	2,5	3	4	5	6	8	10	
b	l ≤ 125	12	14	16	18	22	26	30	34
	125 < l ≤ 200	//	//	//	24	28	32	36	40
c	0,3	0,4	0,6	0,7	0,8	1	1,2	1,3	
KG PER 1000 PEZZI									
LUNGHEZZA (l)	6	0,38	0,77						
	8	0,47	0,92	1,6	2,35				
	10	0,56	1,07	1,85	2,7	5,47			
	12	0,65	1,23	2,1	3,05	6,1	10,1		
	14	0,74	1,39	2,35	3,4	6,73	11,1		
	16	0,83	1,53	2,59	3,76	7,35	12,1		
	18	0,92	1,69	2,84	4,11	7,98	13,1		
	20	1	1,84	3,09	4,46	8,6	14,1	21,2	
	22	1,09	2	3,34	4,81	9,2	15,1	22,6	
	25	1,35	2,23	3,71	5,34	10,2	16,6	24,8	32,7
	30	1,63	2,9	4,33	6,22	11,7	19,1	28,5	37,6
	35		3,4	5,43	7,1	13,3	21,6	32,1	42,5
	40		3,9	6,2	8,83	14,8	24,1	35,7	47,4
	45		4,4	7,3	9,91	17,3	27,1	39,3	52,3
	50		4,9	7,74	11	19,9	30,1	43	57,3
	55				12,08	22,4	32,8	48,5	64
	60				13,17	25	35,7	54	70
	70				15,34	30,1	41,2	62,9	82
	80				17,51	35,2	46,7	71,8	94
	90					40,3	52,2	80,7	106
100					45,4	57,7	89,6	118	
110						63,2	98,5	130	
120						68,7	107,4	142	
130						74,2	116,3	154	
140						79,7	125,2	166	
150						85,2	134,1	178	
160						90,7	133,1	190	

Per le misure non indicate in tabella richiedere un'offerta. Le masse descritte a titolo identificativo, sono calcolate tenendo conto della massa volumetrica di 7,85 Kg/dm<sup>3</sup>